



## BOLETÍN DE INFORMACIÓN PORCINA

<http://www.sagpya.mecon.gov.ar>

*Dirección de Ganadería*

*Diciembre de 2007*

### 1. Producción

Según datos provisorios de la Oficina Nacional de Control Comercial Agropecuario (ONCCA), la faena de porcinos correspondiente al período Enero-octubre de 2007 fue de 2.590.002 cabezas, cifra superior en 6,05% respecto de igual período de 2006.

#### Faena de ganado porcino en establecimientos registrados en ONCCA En cabezas

MESES/AÑO	2006	2007	VAR.07/06 %	VAR. MES ANTERIOR %
Enero	207.059	260.765	25,94	-8,85
Febrero	200.550	238.768	19,06	-8,44
Marzo	226.106	263.673	16,61	10,43
Abril	216.154	261.741	21,09	-0,73
Mayo	258.524	273.943	5,96	4,66
Junio	240.427	261.480	8,76	-4,55
Julio	256.562	252.175	-1,71	-3,56
Agosto	273.676	251.573	-8,08	-0,24
Septiembre	265.863	241.682	-9,10	-3,93
Octubre	297.329	284.202	-4,41	17,59
Noviembre	295.066			
Diciembre	286.072			
<b>Acumulado Ene/Oct.</b>	<b>2.442.250</b>	<b>2.590.002</b>	<b>6,05</b>	
Total	3.045.345	2.590.002		

Fuente: Dirección de Ganadería en base a datos de ONCCA  
Datos parciales y provisorios sujetos a modificaciones.

En base a ello, la producción de carne de cerdo del período enero-octubre'07 se estima en 223.712 tn, cifra superior en un 4,52% respecto de igual período de 2006. Por su parte el consumo de kilos/hab./año verificaría un crecimiento del 16,53%, al compararlo con el consumo del período enero/octubre del año anterior.

Para mayor información: [www.oncca.gov.ar](http://www.oncca.gov.ar)

## 2. Importaciones

La importación de productos y subproductos porcinos correspondiente al mes de **Octubre de 2007** alcanzó a 4.204 tn por un valor FOB de U\$D 7.869.000 **Respecto del mes anterior, el volumen resulta superior en 38,5%, y el valor es superior en 38%.**

El rubro "Carne Fresca", el de principal demanda por parte de la industria transformadora, registró un incremento del 41% en volumen y de 45% en valor. De este rubro, el volumen proveniente de Brasil experimentó una suba de 35%; y en valor de 40%, al compararlo con lo ingresado en septiembre'07.

**Por su parte, el acumulado del año –período enero-octubre 07-** alcanza a **31.457 tn.** y un valor FOB de **U\$D 53.648.000. El volumen resulta superior en un 42 % mientras que el valor lo es en 38%.** Las importaciones provenientes de Brasil que representaron el 77% del total, aumentaron un 27% en volumen y un 19% en valor. El rubro "Carnes Frescas" que representó el 75% del total importado y del cual el 90% provino de Brasil y el 9% de Chile, experimentó un ascenso del 45% en volumen y un ascenso de 38% en valor. También, el rubro "Fiambres y Chacinados" registró un incremento del 15% en volumen y de 29% en valor. De este rubro, el 82% de lo ingresado tuvo como origen a Brasil.

**Las comparaciones fueron realizadas respecto de igual período del año anterior.**

### Año 2007 – Importación de productos porcinos – evolución por origen y por mes Volúmenes expresados en toneladas peso producto

País	TOTAL	%	Ene	Feb	Mar	Abr	May	Jun	Jul	Ago	Set	Oct
<b>TOTAL:</b>	31.457	Parc	2.998	2.766	3.333	2.926	2.819	2.165	3.374	3.835	3.036	4.204
Brasil	24.071	77	2.177	2.120	2.663	2.139	1.970	1.565	2.560	3.261	2.360	3.256
Chile	4.449	14	538	369	301	397	449	395	459	376	471	694
Holanda	901	3	165	48	192	142	165	-	141	48	-	-
Alemania	742	2	93	115	93	93	70	92	69	24	-	93
Francia	500	2	-	45	68	46	92	45	45	46	91	22
EEUU	393	1	19	37	17	32	54	17	78	46	35	58
Italia	143	0	5	20	-	20	4	5	5	18	19	47
Dinamarca	142	0	-	14	-	39	8	39	16	17	-	9
España	116	0	0	-	-	18	6	7	-	-	60	25

Fuente: SENASA - Dirección Nacional de Fiscalización Agroalimentaria. La diferencia en los totales es debido al ajuste de kg a tn. El "0" corresponde a volúmenes menores a 1 tn.

### Año 2007 – Importación de "Carnes Frescas". País por mes. En toneladas peso producto

País	TOTAL	%	Ene	Feb	Mar	Abr	May	Jun	Jul	Ago	Set	Oct
<b>TOTAL:</b>	23.661	Parc	1.992	2.065	2.524	2.257	1.992	1.595	2.473	3.099	2.350	3.316
Brasil	21.400	90	1.826	1.837	2.319	2.009	1.756	1.370	2.291	2.922	2.160	2.910
Chile	2.219	9	166	214	205	234	235	211	182	176	190	406
Dinamarca	42	0	-	14	-	14	-	14	-	-	-	-

Fuente: SENASA - Dirección Nacional de Fiscalización Agroalimentaria. La diferencia en los totales es debido al ajuste de kg a tn. El "0" corresponde a volúmenes menores a 1 tn.

**Año 2007 – Importación de “Fiambres, Chacinados y Embutidos”. País por mes.  
En toneladas peso producto**

País	TOTAL	%	Ene	Feb	Mar	Abr	May	Jun	Jul	Ago	Set	Oct
<b>TOTAL:</b>	<b>1.423</b>	<b>Parc</b>	<b>95</b>	<b>151</b>	<b>135</b>	<b>142</b>	<b>139</b>	<b>122</b>	<b>71</b>	<b>194</b>	<b>187</b>	<b>184</b>
Brasil	1.168	82	90	132	135	106	129	111	66	176	109	114
Italia	143	10	5	20	-	20	4	5	5	18	19	47
España	112	8	0	-	-	16	6	7	-	-	60	23

Fuente: SENASA - Dirección Nacional de Fiscalización Agroalimentaria La diferencia en los totales es debido al ajuste de kg a tn.El "0" corresponde a volúmenes menores a 1 tn.

La discriminación de las importaciones en grandes grupos puede observarse en el cuadro siguiente:

**Año 2007 – Período Enero - Octubre  
Importación de productos porcinos  
Composición por origen y por rubro - En toneladas peso producto**

País	TOTAL	%	Carnes Frescas	Grasas y Aceites	Opoterá picos	Demás Comestibl	Fiambres Chacinad	Harinas Animales	Lanas Plumas Pe	Carnes Procesada	Demás Incomesti
<b>TOTAL:</b>	<b>31.458</b>	<b>Parc</b>	<b>23.661</b>	<b>2.680</b>	<b>1.924</b>	<b>1.635</b>	<b>1.422</b>	<b>124</b>	<b>6</b>	<b>5</b>	<b>0</b>
Brasil	24.071	77	21.401	691	-	788	1.167	24	-	-	-
Chile	4.450	14	2.219	1.989	-	236	-	-	6	-	-
Holanda	900	3	-	-	878	22	-	-	-	-	-
Alemania	742	2	-	-	742	-	-	-	-	-	-
Francia	501	2	-	-	198	302	-	-	-	1	-
EEUU	394	1	-	-	106	288	-	-	-	-	0
Italia	143	0	-	-	-	-	143	-	-	-	-
Dinamarca	142	0	42	-	-	-	-	100	-	-	-
España	115	0	-	-	-	-	111	-	-	4	-

Fuente: SENASA - Dirección Nacional de Fiscalización Agroalimentaria

La diferencia en los totales es debido al ajuste de kg a tn. El "0" corresponde a volúmenes menores a 1 tn.

**Año 2007 - Período Enero - Octubre  
Importación de carnes y de fiambres, chacinados y embutidos porcinos por tipo de productos. Volúmenes expresados en toneladas peso producto.  
CARNES FRESCAS**

País	TOTAL	%	Jamón (Corte)	Tocino	Paleta [Corte]	Panceta (Corte)	Recortes e Troceo	Bondiola (Corte)	Tortuguita	Pierna o Muslo	Garrón	Papada	Lomo	Otros(as) 8(2)
<b>TOTAL:</b>	<b>23.661</b>	<b>Parc</b>	<b>8.717</b>	<b>5.440</b>	<b>3.568</b>	<b>1.290</b>	<b>1.273</b>	<b>990</b>	<b>866</b>	<b>612</b>	<b>281</b>	<b>147</b>	<b>94</b>	<b>382</b>
Brasil	21.400	90	8.717	4.340	3.520	1.281	1.120	958	866	-	281	147	94	76
Chile	2.219	9	-	1.059	47	9	153	32	-	612	-	-	-	307
Dinamarca	42	0	-	42	-	-	-	-	-	-	-	-	-	-

Fuente: SENASA - Dirección Nacional de Fiscalización Agroalimentaria

La diferencia en los totales es debido al ajuste de kg a tn. El "0" corresponde a volúmenes inferiores a 1 tn.

**FIAMBRES, CHACINADOS Y EMBUTIDOS**

País	TOTAL	%		Jamón Cocido	Fiambres Varios	Jamón Crudo (Fi)	Chorizos	Salame	Morta de la	Lomito (Fiambre)
		Parc	Acum	585	451	374	8	3	1	0
Brasil	1.168	82	82	584	450	134	-	-	-	0
Italia	143	10	92	1	1	140	-	-	1	-
España	112	8	100	-	-	101	8	3	-	0

Fuente: SENASA - Dirección Nacional de Fiscalización Agroalimentaria.

La diferencia en los totales es debido al ajuste de kg a tn. El "0" corresponde a volúmenes inferiores a 1 tn.

### Año 2007 – Período Enero – Octubre

#### Valor de la importación de productos porcinos por origen y por rubro. En miles de UDS FOB

País	TOTAL	%	Carnes Frescas	Opoterá picos	Fiambres Chacinad	Demás comestible	Grasas y Aceites	Harinas Animales	Lanas Pe	Carnes Procesada	Demás Incomesti
			40.691	4.825	4.112	2.307	1.171	499	23	17	0
Brasil	41.533	77	37.847	-	2.482	925	271	8	-	-	-
Chile	3.833	7	2.800	-	-	110	900	-	23	-	-
Holanda	2.391	4	-	2.360	-	31	-	-	-	-	-
Alemania	1.820	3	-	1.820	-	-	-	-	-	-	-
Francia	1.155	2	-	411	-	738	-	-	-	6	-
Italia	993	2	-	-	993	-	-	-	-	-	-
EEUU	737	1	-	234	-	503	-	-	-	-	0
España	650	1	-	-	638	-	-	-	-	12	-
Dinamarca	534	1	43	-	-	-	-	491	-	-	-

Fuente: SENASA – Valor declarado de los volúmenes fiscalizados por la DTI.

El cuadro siguiente permite visualizar el valor FOB medio por producto y país seleccionado de las importaciones porcinas de los meses de **Agosto- Sep y Oct. de 2007.**

<b>PRODUCTO / PAIS</b>	<b>Ago-07</b> U\$D Por Ton	<b>Sep-07</b> U\$D Por Ton	<b>Oct-07</b> U\$D Por Ton	<b>Variación</b> <b>Oct/Sep (%)</b>
<b>BONDIOLA (CORTE)</b>	2.126	2.372	2.859	20,53
<i>Brasil</i>	2.126	2.372	2.585	8,98
<i>Chile</i>	---	---	3.474	---
<b>JAMON (CORTE)</b>	2.068	2.342	2.613	11,57
<i>Brasil</i>	2.068	2.342	2.613	11,57
<i>Chile</i>	---	---	---	---
<i>Dinamarca</i>	---	---	---	---
<b>JAMON COCIDO</b>	2.084	2.445	2.191	-10,39
<i>Brasil</i>	2.084	2.445	2.191	-10,39
<i>Italia</i>	---	---	---	---
<i>España</i>	---	---	---	---
<b>JAMON CRUDO</b>	5.132	8.208	8.293	1,04
<i>Brasil</i>	4.644	8.171	4.773	-41,59
<i>Italia</i>	7.082	7.431	7.136	-3,97
<i>España</i>	---	8.634	10.818	---
<b>PALETA (CORTE)</b>	1.833	2.114	2.307	9,13
<i>Brasil</i>	1.833	2.151	2.307	7,25
<i>Chile</i>	---	1.350	---	---
<i>Dinamarca</i>	---	---	---	---
<b>PANCETA (CORTE)</b>	2.205	2.348	2.490	6,05
<i>Brasil</i>	2.205	2.210	2.243	1,49
<i>Chile</i>	---	3600	3.600	---
<b>RECORTES TROCEO</b>	1.249	1.252	2.328	85,94
<i>Brasil</i>	1.172	1.175	1.675	42,55
<i>Chile</i>	1.599	1.599	3.307	106,82
<b>TOCINO</b>	671	814	803	-1,35
<i>Brasil</i>	683	873	833	-4,58
<i>Dinamarca</i>	---	---	---	---
<i>Chile</i>	628	715	695	-2,80

**Año 2007 - Valor Promedio Orientativo de las Importaciones Porcinas – UD\$ FOB**

Fuente: Dirección de Ganadería en base a datos del SENASA

### 3. Exportaciones

Fueron exportadas durante el período enero-octubre'07, **1.716 tn** de productos y subproductos porcinos **por un valor FOB de UDS 3.466.000**. El volumen en cuestión resulta superior en un 6,0% al volumen exportado en el mismo período del año 2006; mientras que en valor es superior en un 25,0%. **El rubro "Menudencias y vísceras" lidera las exportaciones con el 44% del volumen total**. De este rubro, el 84% de lo exportado tuvo como destino a Hong Kong.

#### Año 2007 – Período Enero - Octubre

#### Exportación de productos porcinos por rubro y país de destino - Volúmenes expresados en tn. peso producto

País	TOTAL	%	Menudencias	Demás vísceras	Grasas y Aceites	Extracto y Caldos	Carnes Frescas	Fiambres Chacinados	Harinas Animales	Opoterápicos	Cueros y Pieles	Carnes procesadas
TOTAL:	1.710	Parc	759	236	204	134	132	115	76	39	13	0
Hong Kong	801	47	674	13	-	-	106	3	-	5	-	-
Perú	240	14	-	-	-	116	-	58	66	-	-	0
Alemania	161	9	-	161	-	-	-	-	-	-	-	-
Bolivia	127	7	-	-	85	-	-	42	-	-	-	0
Chile	119	7	-	-	119	-	-	0	-	-	-	-
España	45	3	2	43	-	-	-	-	-	-	-	-
Sudáfrica	43	2	43	-	-	-	-	-	-	0	-	-
EEUU	33	2	-	-	-	-	-	-	-	33	-	-
Uruguay	30	2	2	-	-	18	-	-	10	-	-	-
Angola	28	2	28	-	-	-	-	-	-	-	-	-
Kenya	25	1	-	-	-	-	25	-	-	-	-	-
Australia	24	1	11	-	-	-	-	-	-	-	13	-
Italia	14	1	-	14	-	-	-	-	-	0	-	-
Brasil	11	1	-	-	-	-	-	11	-	-	-	0
Rusia	3	0	-	3	-	-	-	-	-	-	-	-
Francia	2	0	-	2	-	-	-	-	-	-	-	-
Congo, RDe	1	0	-	-	-	-	1	-	-	-	-	-
Venezuela	0	0	-	-	-	-	-	-	-	-	-	0
Suiza	0	0	-	-	-	-	-	-	-	0	-	-
Canadá	0	0	-	-	-	-	-	-	-	0	-	-
Otros(as)	0	0	-	-	-	-	-	-	-	0	-	-

Fuente: SENASA - Dirección Nacional de Fiscalización Agroalimentaria. La diferencia en los totales es debido al ajuste de kg a tn. El "0" corresponde a volúmenes inferiores a 1 tn. Otros: Harinas, Carnes Procesadas - Pelos

**Año 2007 – Período Enero – Octubre**  
**Valor de la exportación de productos porcinos por origen y por rubro**  
**En miles de UDS FOB**

País	TOTAL	%	Ene	Feb	Mar	Abr	May	Jun	Jul	Ago	Set	Oct
<b>TOTAL:</b>	<b>3.466</b>	<b>Parc</b>	<b>169</b>	<b>259</b>	<b>229</b>	<b>579</b>	<b>188</b>	<b>500</b>	<b>404</b>	<b>325</b>	<b>438</b>	<b>371</b>
Perú	764	22	16	62	64	203	18	130	32	147	21	71
Hong Kong	758	22	53	68	79	95	58	93	45	80	70	117
Alemania	518	15	69	69	-	139	-	-	69	-	123	49
Bolivia	327	9	31	18	-	2	22	-	151	20	83	-
Chile	247	7	-	19	19	21	0	88	-	30	-	70
Australia	226	7	-	-	-	59	51	13	42	-	40	21
EEUU	214	6	-	19	36	39	15	63	27	4	8	3
España	108	3	-	-	1	-	-	60	-	12	35	-
Brasil	88	3	-	-	-	11	13	16	0	18	27	3
Italia	80	2	-	-	29	0	-	15	16	8	12	-
Uruguay	47	1	-	5	1	3	6	10	5	7	3	7
Sudáfrica	47	1	-	-	-	7	-	-	8	-	16	16
Angola	14	0	-	-	-	-	-	-	-	-	-	14
Kenya	11	0	-	-	-	-	-	11	-	-	-	-
Rusia	10	0	-	-	-	-	-	-	10	-	-	-
Francia	5	0	-	-	-	-	5	-	-	-	-	-
Congo, RD	0	0	-	-	-	-	-	0	-	-	-	-
Venezuela	0	0	-	-	-	-	-	-	0	-	-	-
Suiza	0	0	-	-	-	-	-	-	-	0	-	-
Corea del	0	0	-	-	-	0	-	-	-	-	-	-
Otros(as)	0	0	-	-	-	-	-	-	0	-	-	-

Fuente: SENASA - Dirección Nacional de Fiscalización Agroalimentaria. El "0" corresponde a valores inferiores a 1000 UDS

## 4. Precios

### 4.1 Sistema de Información de Precios Porcinos

El total de cabezas ingresadas al Sistema de Información de Precios Porcinos de la ONCCA durante el mes de **Noviembre'07** fue de **177.702**. De ese total, un 42,5% correspondió a capones con tipificación, un 38,0% a capones sin tipificación, un 15,8% a lechones, un 3,3% a chanchas y un 0,3% a padrillos.

El precio promedio del **Capón Tipificado** (el comercializado en frigoríficos con Sistema Oficial de Tipificación de reses porcinas por contenido de tejido magro) correspondiente al mes de **noviembre de 2007**, se ubicó en **3,07 \$/kg vivo (+0.32%)** con un magro promedio de 47.03% y plazo de pago de 25 días (+1 días). El precio promedio máximo ponderado fue de 3.66 \$/kg vivo (+3.0%) y el mínimo de 2,60 \$/kg vivo (+1.12%).

Por su parte el **Capón sin Tipificar** obtuvo una cotización promedio de 2,82 \$/kg vivo (+0.71%) y plazo de pago promedio de 16 días (-1 días).

Como resultado de ello, el precio promedio del **Capón General, -ponderación de precios medios de capones tipificados y sin tipificar-** arroja para Noviembre'07 un valor de 2,95 \$/kg vivo (+0.34%) y

un plazo de pago promedio de 21 días. **Las comparaciones fueron hechas respecto al mes anterior (Octubre'07).**

Por su parte las chanchas evaluadas arrojaron un precio promedio de 2.345 \$/kg vivo con un peso medio de 197.75 kg y plazo de pago de 16 días. Los padrillos alcanzaron un valor promedio de 2,06 \$/kg vivo y 189 Kg de peso y plazo de pago de 17 días.

En la categoría lechones, los livianos cotizaron en promedio a 5,92 \$/kg vivo.

### **Año 2006/07 – Precios promedios mensuales del Capón General por venta directa a frigoríficos**

#### **Modalidad de comercialización "en pie" – En \$/kg vivo**

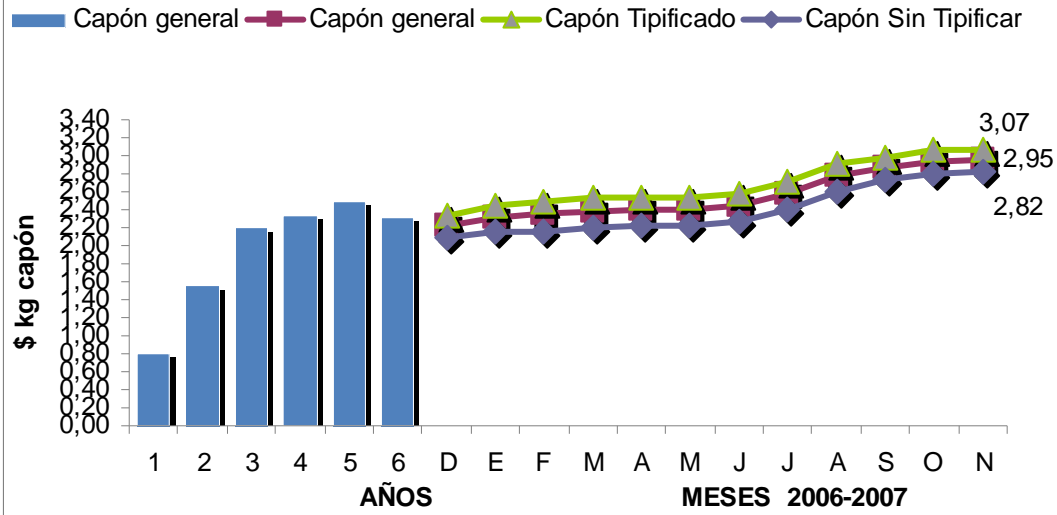
MESES/ AÑO	MODALIDAD PIE		DIF.07/06
	2006	2007	%
Enero	2,64	2,32	-13
Febrero	2,56	2,35	-8
Marzo	2,51	2,38	-5,18
Abril	2,43	2,41	-0,82
Mayo	2,32	2,40	3,45
Junio	2,22	2,44	9,91
Julio	2,16	2,57	5,32
Agosto	2,15	2,78	29,30
Septiembre	2,11	2,87	36,0
Octubre	2,13	2,94	38,0
Noviembre	2,15	2,95	37,20
Diciembre	2,23		

Fuente: Dirección de Ganadería en base al SIPP de ONCCA- s/o: sin operaciones.

La evolución de los precios promedios del capón puede apreciarse en el siguiente gráfico:

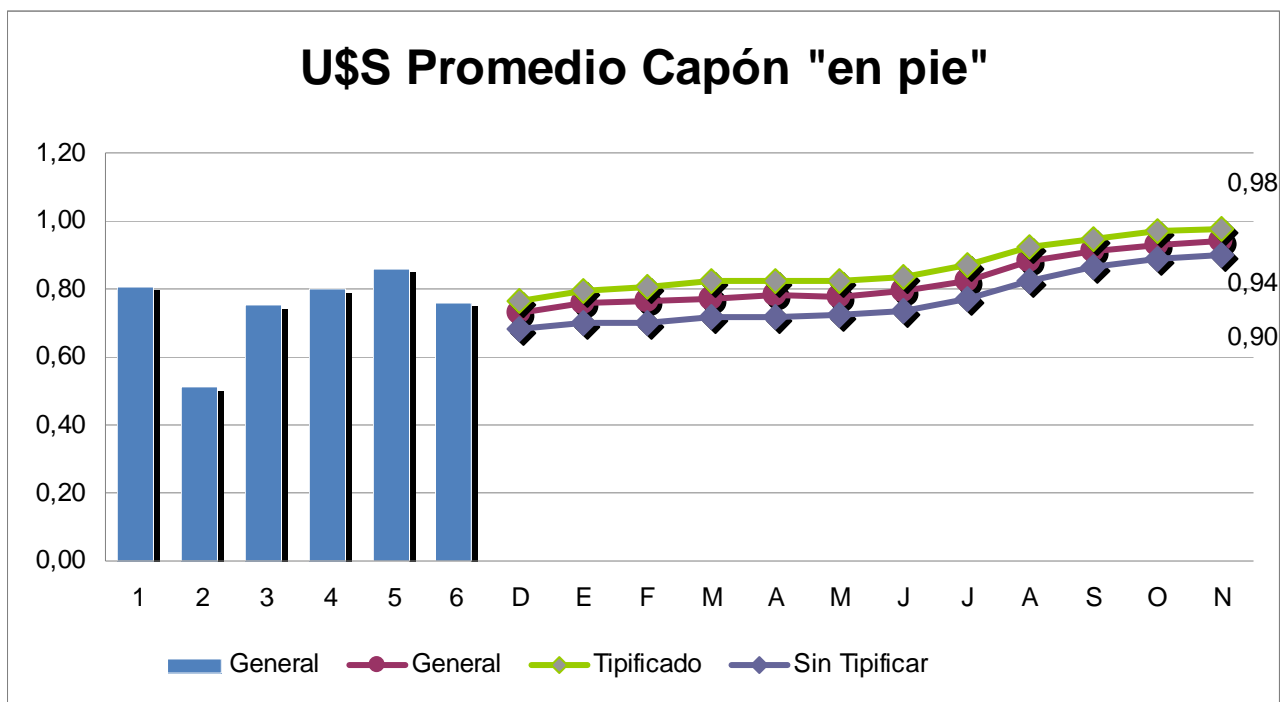


## Precios Promedio Capón "en pie"



Fuente: SAGPyA - Dirección de Ganadería con datos de SIPP- ONCCA

**Precios promedio capones y hem. s/ser generales  
Modalidad pie - En U\$S/Kg vivo**



Fuente: SAGPyA - Dirección de Ganadería - Valor Dólar: Tipo comprador Banco de la Nación Argentina.

#### 4.2. Poder Adquisitivo del Producto

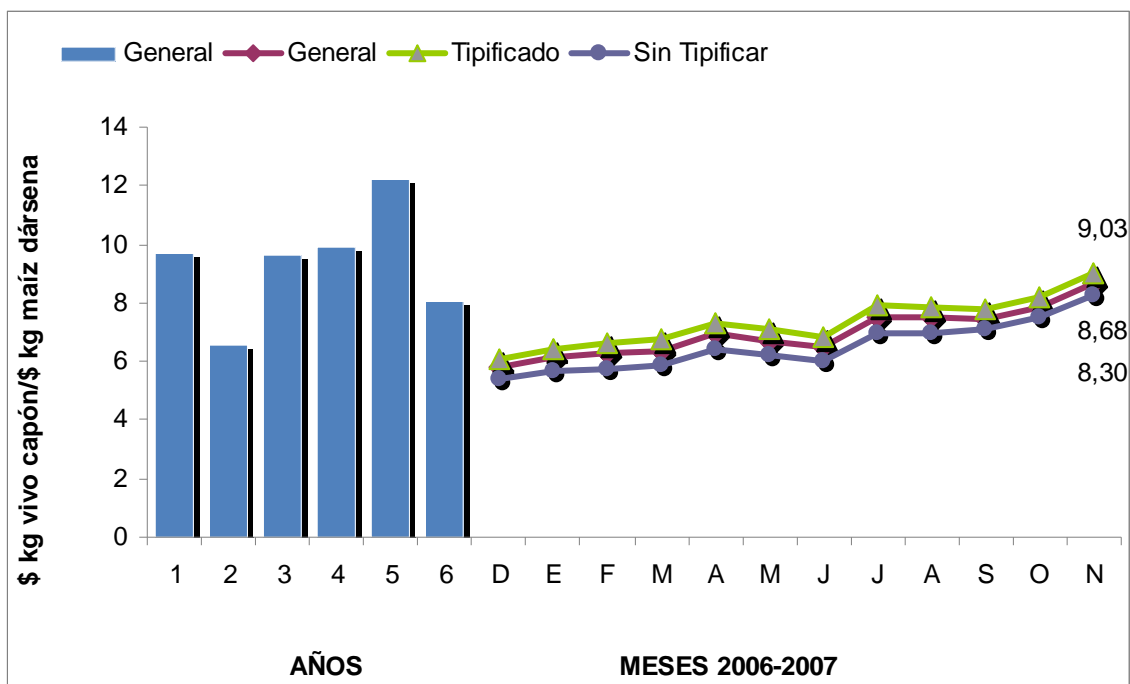
**La relación capón/maíz del mes de noviembre'07** arrojó un valor promedio de 8,68. Considerando a esta relación sólo como un indicador relativo de la rentabilidad de la actividad, el valor alcanzado se incrementó un 10,5% al compararlo con el valor alcanzado el mes anterior.

**El valor promedio del período enero/noviembre'07 resulta inferior en 17%** al promedio del mismo período del año 2006.

Es conveniente aclarar que para el cálculo de la relación, el precio del maíz asignado es Rosario. Para el cerdo se toma el precio promedio "en pie" del capón general.

**Relación maíz/capón:** indica la cantidad de grano de maíz que se puede adquirir con el valor de 1 kg de capón; **así en promedio en el mes de noviembre de 2007 con la venta de 1 kg vivo de capón pudieron adquirirse 8,68 kg de maíz.**

**Relación producto - insumo**  
**Relación capón - maíz Rosario**



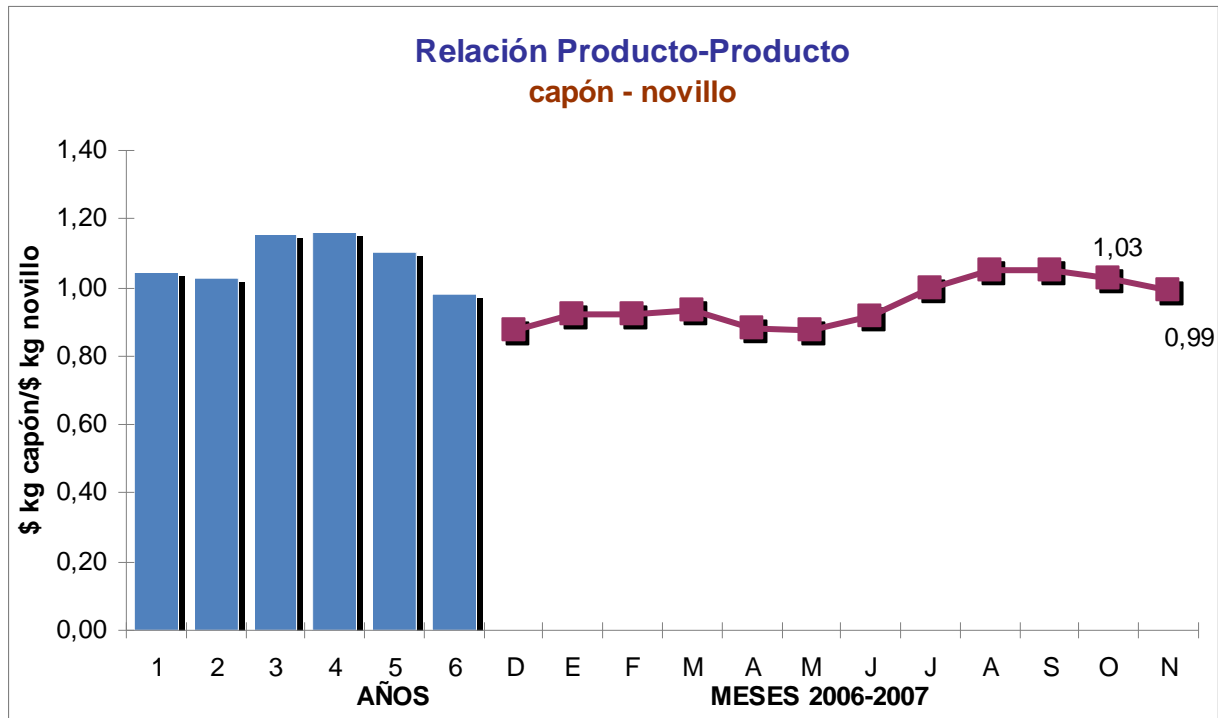
Fuente: SAGPyA - Dirección de Ganadería

Si se analiza el comportamiento de la relación de precios del capón respecto de su principal competidor, el novillo; para el período **enero-noviembre'07** continúa siendo desfavorable hacia la competitividad de la carne porcina. En el período analizado se necesitó **0,988 kg de novillo** para adquirir 1 kg de capón; este valor es igual al valor promedio de igual período del 2006. No obstante, a partir del menor valor registrado en el año de 0,878 del mes de mayo, se registra una tendencia de incremento desfavorable para la carne de cerdo.

**Relación capón/novillo:** indica la cantidad de kg de novillos necesarios para adquirir 1 kg de capón, **así en promedio en el mes de noviembre de 2007 se necesitaron 0,994 kg de novillo para comprar 1 kg de capón, cifra inferior en un 3% al valor registrado el mes anterior.**

**La evolución de la relación precio del capón / precio del novillo se halla evidenciada en el siguiente gráfico.**

**Relación producto – producto  
Relación capón – novillo Liniers**



Fuente: SAGPyA - Dirección de Ganadería con datos de la Dirección de Mercados Agroalimentarios

## 5. Brasil

### 5.1 Noticias

#### Brasil firma un protocolo con China para la exportación de carne de porcino

Las autoridades chinas han firmado un protocolo veterinario con Brasil para que este país pueda exportar carne de porcino a China, según ha informado la Federación de Exportadores de Carne de EEUU. Es una práctica habitual que China firme protocolos de exportación, con los países interesados en exportarle carnes. Recientemente ha firmado uno con España para la exportación de porcino.

Si bien el protocolo no implica directamente ninguna operación comercial, es el paso previo para poder realizarla. No obstante, la Federación ya ve la futura competencia brasileña en el mercado porcino de China, al que hasta el momento solo estaba llegando carne procedente de EEUU, Canadá y unos pocos países de la UE, como Dinamarca.

Una vez alcanzados los acuerdos para los protocolos de exportación, las autoridades chinas tienen que inspeccionar y aprobar las plantas de transformación. Actualmente, Brasil tiene aprobadas por las autoridades chinas 24 plantas de transformación avícola y 3 de vacuno.

Este protocolo abre importantes perspectivas para la exportación de porcino brasileña, la cual, hace unas semanas también se benefició de otra buena noticia: que su principal mercado, Rusia, había decidido levantar la prohibición de importar porcino de varios estados brasileños por causa de la fiebre aftosa, medida que ya duraba dos años.

Fuente: Extractado de Agrodigital

## 5.2 Cotización del Cerdo Vivo

### Brasil- Precio del cerdo vivo según Estados – 4 de diciembre de 2007

Estados	Precio kg vivo \$Reales	Precio kg vivo U\$S
SP	2,89	1,58
RS	2,05 integ.	1,12
SC	2,50	1,37
PR	2,40	1,32
MS	2,10	1,15
GO	2,95	1,62
MG	3,0	1,64
MT	2,35	1,29

Fuente: Porkworld - Tipo de cambio: UDS Comercial = 1,82 \$Real

## 5.4 Cotización de algunos productos

### Brasil – Precio productos agropecuarios en el Estado de Santa Catarina

	PLAZA	UNIDADES	\$Reales	UDS COMERCIAL
<b>NIVEL PRODUCTOR</b>				
MAIZ	CHAPECO	Tn	416	228.93
SOJA	CHAPECO	Tn	700	388,88
Lechón 22 Kg	RIO DO SUL	Kg	3,96	2.20
CERDO VIVO	CHAPECO	Kg	1,84	1.022
CERDO VIVO TIPIFICADO	CHAPECO	Kg	1,92	1,066
<b>°NIVEL MAYORISTA</b>				
POLLO CONGELADO	RIO DO SUL	Kg	2,83	1,55
LOMO SIN HUESO	RIO DO SUL	Kg	8.80	4,88
CARCASA CERDO	RIO DO SUL	Kg	4.60	2,55
PERNIL CON HUESO	RIO DO SUL	Kg	5.60	3.11

Fuente: Dirección de Ganadería en base a datos de Instituto Cepa SC. 13/12/07  
 Tipo de cambio: UDS Comercial = 1,82 \$Real

## 6. Mercado Internacional

## 6.1 Chile

### 6.1.1 Precios del cerdo y sus derivados

#### Cotización del Cerdo Vivo: precio feria base Santiago

Mes/Año	UDS/kilo vivo, sin IVA		Variación	
	2006	2007	Anual	Mensual
Enero	0,88	0,64	-27,27	-43,36
Febrero	0,91	0,95	4,40	48,44
Marzo	0,92	1,02	10,87	7,37
Abril	0,97	0,78	-19,58	-23,52
Mayo	0,86	0,87	1,16	11,54
Junio	0,78	0,8	2,56	-8,05
Julio	0,83	0,86	3,61	7,5
Agosto	0,96	0,95	-1,04	10,47
Septiembre	1,03	1,07	3,88	12,63
Octubre	1,15	0,92	20,00	14,02
Noviembre	1,14	1,05	7,89	14,13
Diciembre	1,13			
Promedio Año	0,96	0,90	-5,26	

Fuente: Dirección de Ganadería con información de ODEPA y TATTERSALL – Valor del dólar observado diciembre'07: 500 Chilenos

#### Carne de Cerdo: Precio por mayor base Santiago

Mes/Año	UDS/Tonelada, sin IVA		Variación	
	2006	2007	Anual	Mensual
Enero	1.849,45	1.757,60	-4,97	-8,19
Febrero	1.417,16	1.549,05	9,31	-11,87
Marzo	1.588,59	1.689,92	6,38	9,09
Abril	1.469,09	1.578,06	7,42	-6,62
Mayo	1.459,31	1.589,98	8,95	0,76
Junio	1.281,20	1.537,82	20,03	-3,28
Julio	1.387,30	1.731,44	24,81	12,59
Agosto	1.925,58	2.017,52	4,77	16,52
Septiembre	1.921,47	1.741,12	-9,39	-13,70
Octubre	1.808,08	1.754,95	-2,94	0,79
Noviembre	1.801,15	1.656,97	8,00	5,58
Diciembre	1.914,40			
Promedio Año	1.651,90			

Fuente: Dirección de Ganadería con información de ODEPA y TATTERSALL

#### Chuleta de cerdo: Precio al consumidor

Mes/Año	UDS/kg		Variación	
	2006	2007	Anual	Mensual
Enero	4,12	3,72	-9,71	-2,87
Febrero	3,89	3,65	-6,17	-1,88
Marzo	3,76	3,72	-1,06	1,92
Abril	3,79	3,80	0,26	2,15
Mayo	3,65	3,89	6,58	2,37

Junio	3,32	3,86	16,27	-0,77
Julio	3,22	3,95	22,67	2,33
Agosto	3,46	4,14	19,65	4,81
Septiembre	3,68	4,29	16,58	3,62
Octubre	3,63	4,42	21,76	3,03
Noviembre	3,71	4,38	18,06	-0,90
Diciembre	3,83			
Promedio Año	3,67	3,98	8,74	

Fuente: Dirección de Ganadería con información de ODEPA y TATTERSALL

### Jamón Cocido: Precio al consumidor

Mes/Año	UDS/kg		Variación	
	2006	2007	Anual	Mensual
Enero	3,43	3,31	-3,50	1,53
Febrero	3,40	3,24	-4,71	-2,11
Marzo	3,34	3,26	-2,40	0,62
Abril	3,46	3,29	-4,91	0,92
Mayo	3,39	3,35	-1,18	1,82
Junio	3,26	3,34	2,45	-0,3
Julio	3,27	3,42	4,59	2,4
Agosto	3,28	3,43	4,57	0,29
Septiembre	3,25	3,57	9,85	4,08
Octubre	3,28	3,67	11,89	2,80
Noviembre	3,42	3,64	6,43	-0,82
Diciembre	3,26			
Promedio Año	3,34	3,41	2,10	

Fuente: Dirección de Ganadería con información de ODEPA y TATTERSALL

## 6.2 EEUU

### 6.2.1 Precio del cerdo en algunos mercados de EEUU

#### Iowa – Des Moines National Daily Direct Hogs – 10 de octubre de 2007

Categoría	Peso kg	UDS/kg
Capones y Hem.s/ serv. (vivo)	108 –136 (vivo)	0,74 – 0,94 (vivo)
Cerdas (vivo y carcasa base)	136 – 203 204 – 226 + de 227	Precios no reportados

Fuente: DG en base a datos del USDA-SD- Dept of Ag Market News. Los datos de precio fueron convertidos a UDS/kg según la conversión: 1 cwt (hundredweight) = 45,36 Kg

## 6.3 Unión Europea

## Casi 100.000 tn de carne porcino han contratado el almacenamiento privado

Desde que se abrió el almacenamiento privado de carne de porcino, el 29 de octubre, hasta el 26 de noviembre, un total de 101.627 tn de carne han solicitado almacenamiento. De éstas, finalmente se han contratado más de 95.000 tn. A fecha del 10 de diciembre, solamente un 7% de la cantidad contratada estaba almacenada. El 92,6% de los contratos son por la duración máxima de 5 meses.

España es el país donde más carne se ha contratado (19.800 tn), seguido de Dinamarca (19.120 tn), Italia (16.060 tn), Alemania (13.000 tn), Francia (8.080 tn), Países Bajos (6.810 tn) y Polonia (6.150 tn).

Fuente: Extractado de Agrodigital

<b>Cotizaciones del 10-16/12/07</b>		
	<b>Cerdos</b>	<b>Unidades</b>
<i>Francia</i>	1,07	€/kg canal
<i>Alemania</i>	1,32	€/kg canal
<i>Países Bajos</i>	1,25	€/kg canal
<i>Países Bajos</i>	0,99	€/kg vivo
<i>Dinamarca</i>	1,11	€/kg canal
<i>Bélgica</i>	1,26	€/kg canal
<i>Portugal</i>	2,06	€/kg canal
<i>España</i>	0,97	€/kg vivo
<i>Italia</i>	1,18	€/kg vivo
	<b>Lechones</b>	<b>Unidades</b>
<i>Países Bajos</i>	22	€/ud de 23 kg
<i>España</i>	29	€/ud de 18 kg

Fuente: [www.agrodigital.com](http://www.agrodigital.com)

Gran actividad en los mataderos, con volúmenes sacrificados próximos a récord. La subida de 2 céntimos en el precio español ha sido decidida por Mercolleida ante la ausencia de acuerdo entre las partes. La demanda de los mataderos es fuerte, acentuada por la necesidad de cumplir los contratos de almacenamiento privado. De hecho, España ha sido el país que más toneladas ha contratado para el almacenamiento (19.800 tn).

***Hasta la Próxima...***



**ANEXO FAENA DE GANADO PORCINO – PRINCIPALES ESTABLECIMIENTOS FAENADORES CON HABILITACIÓN DE ONCCA  
AÑO 2007 – EN CABEZAS (Incluye matanza de lechones)**

ESTABLECIMIENTO	Ene	Feb	Mar	Abr	May	Jun	Jul	Ago	Sep	Oct	Nov	Totales
FRIG. LA POMPEYA S.A.C.I.F. Y A.	65758	60170	66060	64498	65498	61900	45581	56753	56339	67053	60354	669.964
COOP. DE TRAB. EX EMPLEADOS DEL FRIG. MINGUILLON L	28827	24764	31415	32141	32395	32524	35026	32208	25118	27865	12597	314.880
PORK-IND S.R.L.	25508	22932	23554	24723	25000	24435	24656	24258	21474	26025	23799	266.364
FRIGORIFICO PALADINI S.A.	17371	15400	16612	15075	16720	15504	13280	13522	11259	13319	14730	162.792
COOP. DE TRABAJO DE SANTA ISABEL LTDA.	9499	8746	9203	9215	9579	10159	10171	9456	9276	10736	8187	104.227
DETWILER S.A.	5813	6351	7818	6721	6003	6772	8206	8197	14314	12319	9362	91.876
RAFAELA ALIMENTOS S.A.	9914	8101	6978	6075	6846	5038	6475	7225	7797	7523	8762	80.734
FRIG. GUADALUPE S.A.	6976	7066	8021	6585	7522	8906	7401	7482	6954	8537	707	76.157
ESTABLECIMIENTO DON ESTEBAN S.A.	6635	4912	6032	6749	6716	6363	7038	6442	5481	7864	7206	71.438
INDUSTRIAS CARSIGOM S.A.	6907	6013	8049	7510	5693	6907	4886	3949	4709	4673	5061	63.597
FRIGORIFICO COSTANZO SA	2345	2928	2167	2983	5344	3722	3689	2329	2878	8351	17746	54.482
MATTIEVICH S.A.	4423	3849	3742	4393	3956	4053	4311	4036	4331	6513	4926	48.533
LA PIAMONTESA DE AVERALDO GIACOSA Y CIA. S.A.	6060	5192	5461	5527	6279	5031	5259	6357	890			46.056
AGROLUCAS S.A.	2942	3512	3736	3702	3879	3856	4454	3748	4175	4942	3143	42.089
ALIMENTOS MAGROS S.A.	3183	2798	3761	3835	3806	4021	4249	3664	3988	4941	248	38.494
LA NOBLEZA S.R.L.	2818	2623	2740	3080	3192	2779	3428	3062	2806	3529	2816	32.873
EXTRA S.A.	4674	3780	4166	2094	2498	2238	2664	2370	2047	2559	2560	31.650
SODECAR S.A.	2762	2058	2110	2465	3553	2118	2609	2253	2577	3185	2493	28.183
NASER HNOS. S.A.	1626	2270	1970	2314	2702	2169	2759	2310	1918	2791	2966	25.795
YALECOR S.A.	756	1543	1663	1718	2881	2821	2050	2116	2231	5290	2515	25.584
FRIGORIFICO GENERAL DEHEZA S.A.	2529	2487	2369	2632	2471	2437	2835	2178	1766	2285	1530	25.519
CARNES DEL INTERIOR	1773	1469	2182	2304	2768	2496	2133	2317	2047	3104	2490	25.083
TUTTO PORKY'S S.R.L.	1829	1696	2124	2143	2161	1832	2139	2050	1914	2405	2021	22.314
COOPERATIVA FRIGORIFICA DE LEANDRO N.ALEM LIMITAD	1371	1516	1885	1568	1743	1981	2411	2168	2343	2407	1410	20.803
SUDESTE S.A.	2395	2172	1645	1842	1870	1844	1922	1851	1644	1976	1193	20.354
AGROPECUARIA TRANSUR S.A.	1713	1347	1265	1440	1335	1397	1633	1895	2078	2668	2349	19.120
FRIGORIFICO REGIONAL VILDOZA S.A.	1352	1359	1912	1411	1817	1838	1714	1349	1231	1394	1452	16.829
J. SOARES S.A.	798	1436	1188	1542	2068	1978	1702	794	1453	3099	658	16.716
FRIGORIFICO CORONEL MOLDES S.A.	1279	1493	1422	1428	1735	1441	1826	1286	1348	1584	1433	16.275
CARPASA SA	1912	1301	1550	1773	2380	2123	2401	487	83	1047	1086	16.143
ESTANCIA LA TRINIDAD SOCIEDAD DE RESPONSABILIDAD LI	1594	1251	1518	1651	1384	1645	1560	1569	1326	1551	985	16.034
CARNICEROS ASOCIADOS VILLA DEL ROSARIO S.A.	1182	1186	1283	1273	1082	1205	1425	1342	1246	1959	1612	14.795
PENNY LANE S.A.	1198	1199	1207	1234	1318	1332	1346	1308	1032	1205	1259	13.638
<b>TOTAL 32 PRINCIPALES</b>	<b>235.722</b>	<b>214.920</b>	<b>236.808</b>	<b>233.644</b>	<b>244.194</b>	<b>232.844</b>	<b>222.302</b>	<b>223.091</b>	<b>210.037</b>	<b>255.087</b>	<b>210.742</b>	<b>2.519.391</b>
<b>RESTO</b>	<b>235.722</b>	<b>23.848</b>	<b>26.865</b>	<b>28.097</b>	<b>29.749</b>	<b>28.636</b>	<b>30.139</b>	<b>28.482</b>	<b>27.877</b>	<b>37.595</b>	<b>27.202</b>	<b>313.533</b>
<b>TOTAL FAENA</b>	<b>471.444</b>	<b>238.768</b>	<b>263.673</b>	<b>261.741</b>	<b>273.943</b>	<b>261.480</b>	<b>252.441</b>	<b>251.573</b>	<b>237.914</b>	<b>292.682</b>	<b>237.944</b>	<b>2.832.924</b>

Fuente: Datos del ONCCA – Datos Provisorios. S/I: Sin información



**ANEXO INFORMACIÓN DE PRECIOS**

<b>PRECIO DE PORCINOS POR VENTA DIRECTA A FRIGORÍFICOS Y USUARIOS</b>						
<b>Cachorros, Capones y Hembras sin servicio.</b>						
	<b>Abril 07</b>			<b>Mayo 07</b>		
	<b>TIPIFICADO</b>	<b>SIN TIPIFICAR</b>	<b>TIPIFICADO</b>	<b>SIN TIPIFICAR</b>	<b>TIPIFICADO</b>	<b>SIN TIPIFICAR</b>
Precio Promedio Ponderado (\$)	2,54	2,22	2,54	2,22	2,54	2,22
Precio Máximo Promedio Ponderado (\$)	2,76	2,72	2,76	2,72	2,76	2,72
Precio Mínimo Promedio Ponderado (\$)	2,08	1,63	2,08	1,63	2,08	1,63
Plazo de Pago Promedio (días)	26	16	26	16	26	16
Peso Promedio Ponderado (Kgs.)	106	109	106	109	106	109
Cantidad de cabezas evaluadas	103205	72154	103205	72154	103205	72154
PROMEDIO MAGRO: (%)	46,90		46,90		46,90	
	<b>Junio 07</b>			<b>Julio 07</b>		
	<b>TIPIFICADO</b>	<b>SIN TIPIFICAR</b>	<b>TIPIFICADO</b>	<b>SIN TIPIFICAR</b>	<b>TIPIFICADO</b>	<b>SIN TIPIFICAR</b>
Precio Promedio Ponderado (\$)	2,57	2,26	2,57	2,26	2,57	2,26
Precio Máximo Promedio Ponderado (\$)	2,81	2,84	2,81	2,84	2,81	2,84
Precio Mínimo Promedio Ponderado (\$)	2,13	1,60	2,13	1,60	2,13	1,60
Plazo de Pago Promedio (días)	25	15	25	15	25	15
Peso Promedio Ponderado (Kgs.)	107	109	107	109	107	109
Cantidad de cabezas evaluadas	76779	57185	76779	57185	76779	57185
PROMEDIO MAGRO: (%)	47,38		47,38		47,38	
	<b>Agosto 07</b>			<b>Septiembre 07</b>		
	<b>TIPIFICADO</b>	<b>SIN TIPIFICAR</b>	<b>TIPIFICADO</b>	<b>SIN TIPIFICAR</b>	<b>TIPIFICADO</b>	<b>SIN TIPIFICAR</b>
Precio Promedio Ponderado (\$)	2,92	2,60	2,78	2,98	2,73	2,87
Precio Máximo Promedio Ponderado (\$)	3,35	3,34	3,35	3,48	3,45	3,46
Precio Mínimo Promedio Ponderado (\$)	2	2	2,11	2,46	1,74	2,15
Plazo de Pago Promedio (días)	25	15	21	24	18	21
Peso Promedio Ponderado (Kgs.)	105	107	106	105	109	107
Cantidad de cabezas evaluadas	71365	54918	126283	67246	50841	118087
PROMEDIO MAGRO: (%)	47,61			47,66		
	<b>Octubre 07</b>			<b>Noviembre 07</b>		
	<b>TIPIFICADO</b>	<b>SIN TIPIFICAR</b>	<b>GENERAL</b>	<b>TIPIFICADO</b>	<b>SIN TIPIFICAR</b>	<b>GENERAL</b>
Precio Promedio Ponderado (\$)	3,06	2,80	2,94	3,07	2,82	2,95
Precio Máximo Promedio Ponderado (\$)	3,55	3,54	3,54	3,66	3,59	3,62
Precio Mínimo Promedio Ponderado (\$)	2,56	1,77	2,20	2,60	2,01	2,32
Plazo de Pago Promedio (días)	24	17	21	25	16	21
Peso Promedio Ponderado (Kgs.)	105	110	107	105	111	108
Cantidad de cabezas evaluadas	68796	58206	127002	75517	67566	143083
PROMEDIO MAGRO: (%)	47,33			47,03		

FUENTE: SAGPyA – Dirección de Ganadería en base a datos de la ONCCA

<b>Otras Categorías</b>						
	<b>Abril 07</b>			<b>Mayo 07</b>		
	<b>CHANCHAS</b>	<b>PADRILLOS</b>	<b>CHANCHAS</b>	<b>PADRILLOS</b>	<b>CHANCHAS</b>	<b>PADRILLOS</b>
Precio Promedio Ponderado (\$)	1,72	1,69	1,72	1,69	1,71	3,43
Plazo de Pago Promedio (días)	15	15	15	15	13	20
Peso Promedio (Kgs.)	181	160	181	160	166	15
Cantidad de cabezas evaluadas	5590	738	5590	738	648	6275
	<b>Junio 07</b>			<b>Julio 07</b>		
	<b>CHANCHAS</b>	<b>PADRILLOS</b>	<b>CHANCHAS</b>	<b>PADRILLOS</b>	<b>CHANCHAS</b>	<b>PADRILLOS</b>
Precio Promedio Ponderado (\$)	1,70	1,64	1,70	1,64	1,70	1,64
Plazo de Pago Promedio (días)	15	12	15	12	15	12
Peso Promedio (Kgs.)	189	169	189	169	189	169
Cantidad de cabezas evaluadas	5020	538	5020	538	5020	538
	<b>Agosto 07</b>			<b>Septiembre 07</b>		
	<b>CHANCHAS</b>	<b>PADRILLOS</b>	<b>CHANCHAS</b>	<b>PADRILLOS</b>	<b>CHANCHAS</b>	<b>PADRILLOS</b>
Precio Promedio Ponderado (\$)	1,9475	1,77	4,02	2,025	1,86	4,61
Plazo de Pago Promedio (días)	17	15	18	16	14	17
Peso Promedio (Kgs.)	185,75	185	15	192,25	168	16
Cantidad de cabezas evaluadas	5426	582	8030	4146	559	8032
	<b>Octubre 07</b>			<b>Noviembre 07</b>		
	<b>CHANCHAS</b>	<b>PADRILLOS</b>	<b>LECHONES</b>	<b>CHANCHAS</b>	<b>PADRILLOS</b>	<b>LECHONES</b>
Precio Promedio Ponderado (\$)	2,11	1,99	5,15	2,345	2,06	5,90
Plazo de Pago Promedio (días)	16	18	20	16	17	18
Peso Promedio (Kgs.)	195,2	187	15	195,75	189	15
Cantidad de cabezas evaluadas	5964	638	23508	5804	565	28250

FUENTE: SAGPyA – Dirección de Ganadería en base a datos de la ONCCA

***SECRETARIA DE AGRICULTURA, GANADERIA, PESCA Y  
ALIMENTOS***



**SAGPyA**  
***Subsecretaría de Agricultura, Ganadería y Forestación***  
***Dirección de Ganadería***  
***Director: Ing. Agr. Daniel Papotto***  
***Área Porcinos: Méd. Vet. Patricia Millares***  
***Paseo Colón 982 – 2º Piso Of. 203 – Ciudad de Buenos Aires***  
***T.E. 011-4349-2149/2150/2151 – Fax 011-4349-2349***  
***pmilla@mecon.gov.ar***